

# Guide de cocréation pour Microsoft

## Plateformes prises en charge

Windows	Mac	iOS et Android	Web
Windows 10 et 11 sont pris en charge. Cependant, pour l'instant, les utilisateurs ne doivent pas utiliser la version MSIX (Microsoft Store) de l'application de bureau Dropbox.	La version minimale du système d'exploitation est la version 12.5, qui prend en charge FileProvider, et les utilisateurs doivent utiliser FileProvider pour la cocréation.	Versions d'iOS et d'Android qui prennent en charge les applications Dropbox et Office 365.	Les séances de cocréation sur le Web continueront de fonctionner avec d'autres utilisateurs Web ET il sera possible de se joindre à des séances de cocréation à partir d'autres plateformes.

## Prérequis

### Une licence Office 365 Business est requise.

Les licences perpétuelles (par exemple, Office 2016, Office 2019, etc.) ne sont pas prises en charge.

- **Pour Business** : M365 Business Standard, M365 Business Premium et M365 Apps for business
- **Pour Enterprise** : 365/O365 E3 et E5, M365 Apps for enterprise, M365/O365 G3 et G5

Les clients abonnés à un forfait Dropbox Standard, Advanced, Business, Business Plus ou Enterprise doivent disposer de la version 2311 ou ultérieure d'Office. Veuillez passer à la version la plus récente d'Office à partir de cet [article](#).

## Fichiers pris en charge

### Les fichiers de plus de 500 Mo ne sont pas pris en charge.

Tout fichier dont la taille dépasse cette limite s'ouvrira en mode « hors connexion ».

## Éléments importants à prendre en compte

Les utilisateurs de Mac qui souhaitent ouvrir des fichiers directement à partir du Finder doivent passer à [FileProvider](#) pour Dropbox. Si vous rencontrez des difficultés pour ouvrir des fichiers directement à partir de l'Explorateur de fichiers ou du Finder, veuillez essayer de les ouvrir dans les applications Office 365 afin de commencer à cocréer.

Si vous collaborez avec des partenaires externes (ou avec toute personne qui n'a pas activé la cocréation), la fonctionnalité de cocréation doit être activée pour qu'ils puissent apporter des modifications sur le Web. Sinon, ils pourront seulement ouvrir une copie en lecture seule.

Vérifiez que la fonctionnalité **AutoSave** est activée (elle doit l'être par défaut). Si ce n'est pas le cas, activez-la, définissez son emplacement, puis quittez et rouvrez l'application.

Vous essayez d'ouvrir un fichier en ligne à partir du Finder ou de l'Explorateur de fichiers? Vérifiez que le moteur de synchronisation est en cours d'exécution pour que les données du fichier puissent être téléchargées et ouvertes localement.

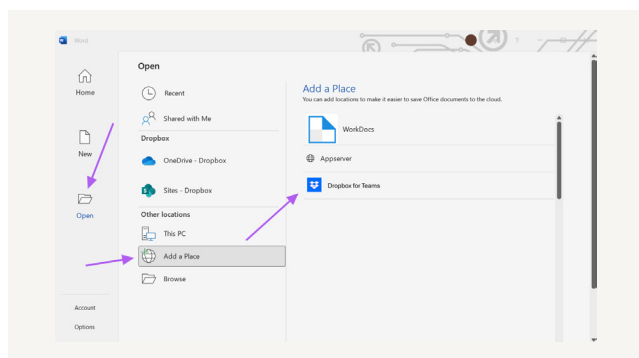
Veuillez utiliser le [forum de notre communauté](#) pour obtenir plus de détails, poser des questions et partager des suggestions.

# Comment ajouter Dropbox pour les équipes comme emplacement dans Microsoft Office

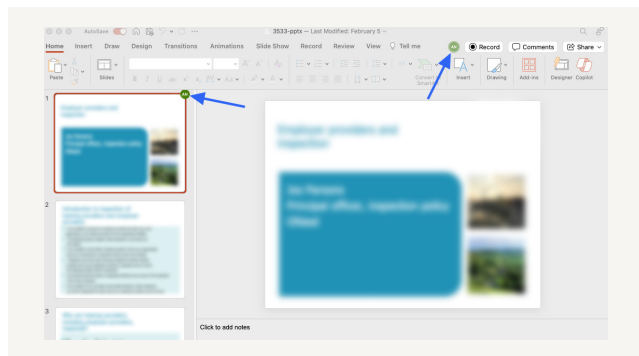
Dans Microsoft Office, un « emplacement » est un chemin auquel vous avez directement accès dans vos applications Office, sans utiliser l'Explorateur de fichiers Windows ou le Finder macOS. Ajoutez Dropbox pour les équipes comme emplacement afin de pouvoir ouvrir des fichiers, les partager et les enregistrer à l'aide de Dropbox, directement dans Microsoft Word, Excel et PowerPoint.

## Configuration pour Windows

1. Ouvrez un fichier Word, Excel ou PowerPoint.
2. Accédez au panneau Fichier > Ouvrir, puis cliquez sur Ajouter un emplacement et recherchez Dropbox pour les équipes dans la liste. Connectez-vous à l'aide de votre compte Dropbox habituel.

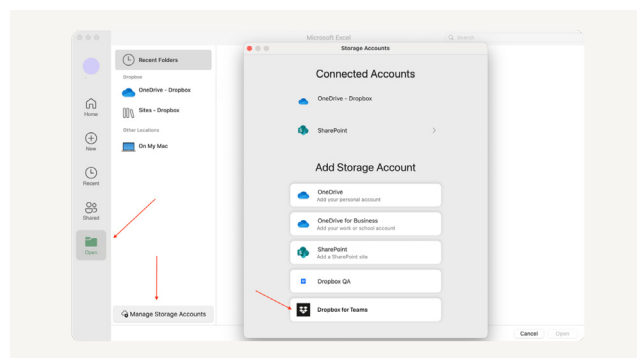


3. Les utilisateurs de Windows pourront désormais ouvrir des fichiers à partir de l'application Word/Excel/PowerPoint, mais aussi directement à partir de l'Explorateur de fichiers Windows.
4. Lorsque vous ouvrez un fichier, assurez-vous que la fonctionnalité d'enregistrement automatique en haut à gauche est activée. Cela permet aux autres utilisateurs de savoir que la cocréation est possible sur ce fichier.
5. Si une autre personne rejoint la séance, les utilisateurs verront apparaître son icône et ses modifications en direct.



## Configuration pour macOS

1. Ouvrez un fichier Word, Excel ou PowerPoint.
2. Accédez au panneau Fichier > Ouvrir, puis cliquez sur Gérer les comptes de stockage et recherchez Dropbox pour les équipes dans la liste. Connectez-vous à l'aide de votre compte Dropbox habituel.



3. Les utilisateurs pourront désormais ouvrir des fichiers à partir de Word/Excel/PowerPoint. **Pour que les utilisateurs de Mac puissent ouvrir des fichiers directement à partir du Finder, ils doivent passer à [FileProvider](#) pour Dropbox.**
4. Lorsque vous ouvrez un fichier, assurez-vous que la fonctionnalité d'enregistrement automatique en haut à gauche est activée. Cela permet aux autres utilisateurs de savoir que la cocréation est possible sur ce fichier.
5. Si une autre personne rejoint la séance, les utilisateurs verront apparaître son icône et ses modifications en direct.

