

# Przewodnik po funkcji współtworzenia Microsoft

## Obsługiwane platformy

Windows	Mac	iOS i Android	Przeglądarka
Obsługiwane są systemy Windows 10/11. Jednak na razie użytkownicy nie powinni korzystać z MSIX (wersji sklepowej) aplikacji komputerowej Dropbox.	Minimalna wersja systemu to 12.5, która obsługuje rozszerzenie File Provider. Użytkownicy muszą mieć rozszerzenie File Provider, aby korzystać z współtworzenia.	Wersje iOS i Android obsługujące aplikacje Dropbox i Office 365.	Sesje współtworzenia w przeglądarce będą nadal umożliwiać współpracę z innymi użytkownikami przeglądarki ORAZ wspierać łączenie sesji współtworzenia z innymi platformami.

## Wymagania

### Wymagana jest licencja Office 365 Business.

Licencje wieczyste (np. Office 2016, 2019 itp.) nie są obsługiwane.

- **Business:** aplikacje M365 Business Standard, M365 Business Premium i M365 Apps dla firm.
- **Enterprise:** aplikacje M365/O365 E3 i E5, M365 dla przedsiębiorstw, M365/O365 G3 i G5.

Klienci korzystający z Dropbox Standard, Advanced, Business, Business Plus i Enterprise muszą mieć pakiet Office w wersji 2311 lub nowszej. Zaktualizuj pakiet Office do najnowszej wersji z pomocą tego [artykułu](#).

## Obsługiwane pliki

Pliki powyżej 500 MB nie są obsługiwane.

Jeśli użytkownik spróbuje otworzyć większy plik, zostanie on otwarty w trybie „offline”.

## Ważne uwagi

Aby użytkownicy komputerów Mac mogli otwierać pliki bezpośrednio z Findera, muszą przeprowadzić uaktualnienie do rozszerzenia [File Provider](#) dla Dropbox. Jeśli występują problemy z otwieraniem plików bezpośrednio z **eksploratora plików lub Findera, spróbuj otworzyć pliki w aplikacjach Office 365**, aby rozpocząć współtworzenie.

Jeśli współpracujesz z partnerami zewnętrznymi (lub użytkownikami bez opcji współtworzenia), muszą mieć włączoną opcję współtworzenia, aby edytować w przeglądarce. Jeśli nie, będą mogli otworzyć zawartość w trybie „tylko do wyświetlania”.

**Upewnij się, że przełącznik AutoSave jest włączony**, co powinno być opcją domyślną. Jeśli tak nie jest, włącz go, określ lokalizację AutoSave, wyjdź i ponownie otwórz aplikację.

Próbujesz otworzyć plik tylko online z Findera lub Eksploratora plików? Upewnij się, że mechanizm synchronizacji jest uruchomiony, aby dane pliku mogły zostać pobrane i otwarte lokalnie.

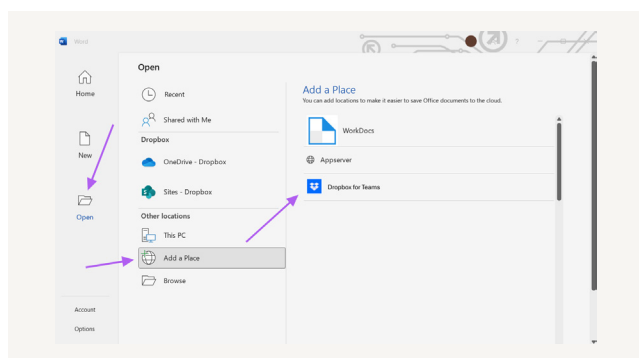
Skorzystaj z naszego [forum społeczności](#), aby uzyskać więcej informacji, zadawać pytania i dzielić się sugestiami.

# Dodawanie Dropbox dla zespołów jako miejsce w Microsoft Office

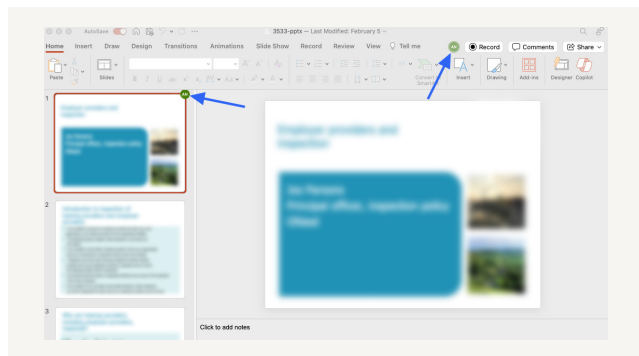
„Miejsce” w pakiecie Microsoft Office to lokalizacja, do której można uzyskać dostęp bezpośrednio z poziomu aplikacji pakietu Office, bez konieczności korzystania z Eksploratora plików systemu Windows lub Findera systemu macOS. Dodaj Dropbox dla zespołów jako miejsce do otwierania, udostępniania i zapisywania plików za pomocą Dropbox z poziomu programów Microsoft Word, Excel i PowerPoint.

## Konfiguracja systemu Windows

1. Otwórz dowolny plik Word/Excel/PowerPoint.
2. Wybierz kolejno Plik > Otwórz panel > Następnie kliknij „Dodaj miejsce” > Znajdź „Dropbox dla zespołów” na liście. Zaloguj się za pomocą zwykłego konta Dropbox.

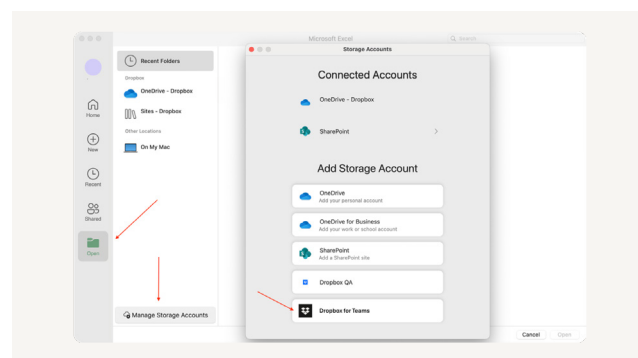


3. Teraz użytkownicy będą mogli otwierać pliki z aplikacji Word / Excel / PowerPoint. Użytkownicy systemu Windows mogą również otwierać pliki bezpośrednio z Eksploratora plików Windows.
4. Podczas otwierania pliku upewnij się, że opcja „Automatycznego zapisywania” w lewym górnym rogu jest włączona. W ten sposób użytkownicy będą wiedzieć, że plik jest gotowy do współtworzenia.
5. Jeśli ktoś inny dołączy do sesji, użytkownicy zobaczą swoją ikonę i powinni zacząć widzieć swoje aktualizacje na żywo.



## Konfiguracja systemu macOS

1. Otwórz dowolny plik Word/Excel/PowerPoint.
2. Wybierz kolejno Plik > Otwórz panel > „Zarządzaj kontami magazynu” > Znajdź „Dropbox dla zespołów” na liście. Zaloguj się za pomocą zwykłego konta Dropbox.



3. Teraz użytkownicy będą mogli otwierać pliki z programów Word/Excel/PowerPoint. **Aby użytkownicy komputerów Mac mogli otwierać pliki bezpośrednio z Findera, muszą przeprowadzić uaktualnienie do interfejsu [File Provider](#) dla Dropbox.**
4. Podczas otwierania pliku upewnij się, że opcja „Automatycznego zapisywania” w lewym górnym rogu jest włączona. W ten sposób użytkownicy będą wiedzieć, że plik jest gotowy do współtworzenia.
5. Jeśli ktoś inny dołączy do sesji, użytkownicy zobaczą swoją ikonę i powinni zacząć widzieć swoje aktualizacje na żywo.

